

### BESCHREIBUNG

Das Fernzugriff-Gateway HOOC-H dient zum Fernbedienen und Fernprogrammieren von TWILINE-Anlagen. Die Verbindung erfolgt direkt und ohne zusätzliche Konfiguration des Routers. Beim Einsatz in einem Netzwerk mit DHCP-Betrieb benötigt das HOOC-H keine weiteren Einstellungen vor Ort.

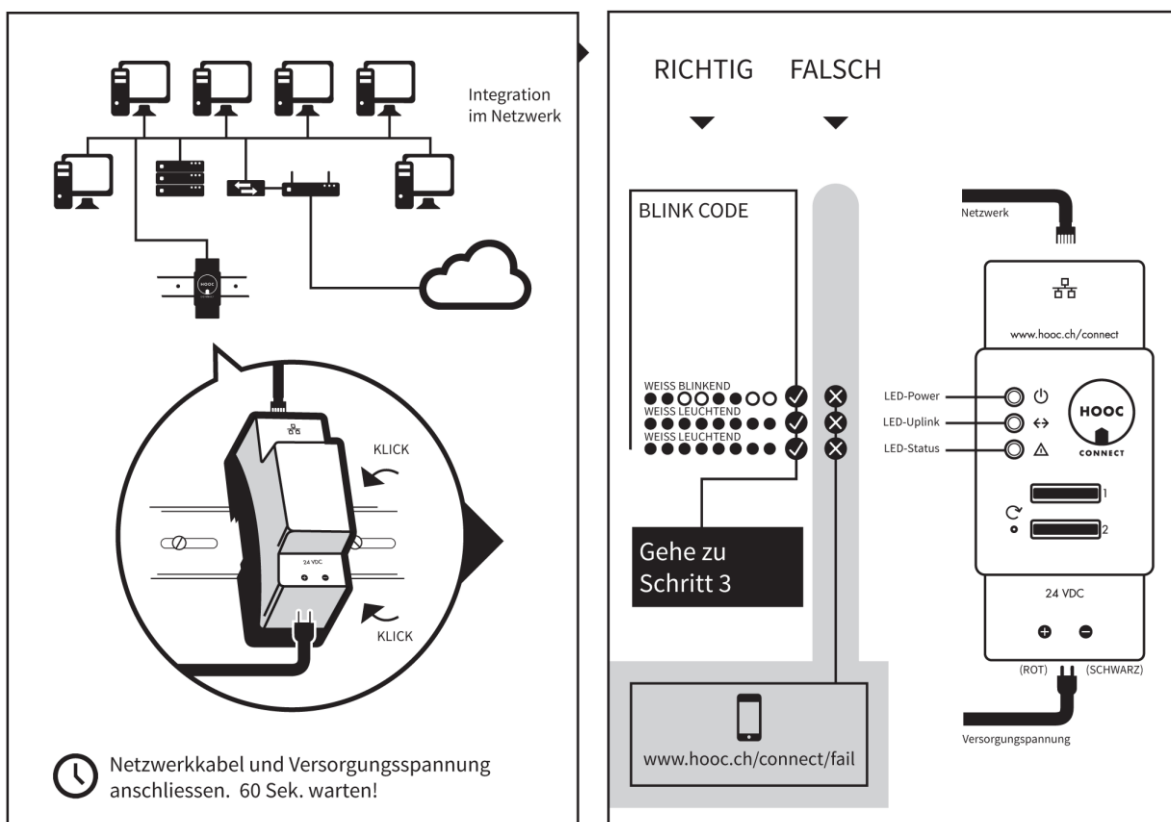
Der Anmeldevorgang wird hinten beschrieben. Nach dem Anmelden stehen das TWILINE-WebApp für die Fernbedienung und das xTool zur Fernwartung wie beim Anschluss ans lokale Netzwerk zur Verfügung.

### MONTAGEANLEITUNG

Aufsnappen auf DIN - Schiene, Schraubklemmen 24VDC mit der SV-25 verbinden, RJ-45 mit Router verbinden, Abdeckung mit Normausschnitt montieren.

### INBETRIEBNAHME

Mit dem Anschluss Fernzugriff-Gateway HOOC-H an die Spannungsversorgung SV-25 startet dieses automatisch auf und sucht Verbindung zum Server. Korrekte Verbindung siehe untenstehenden Blink Code:



### EINRICHTEN DES ZUGANGS

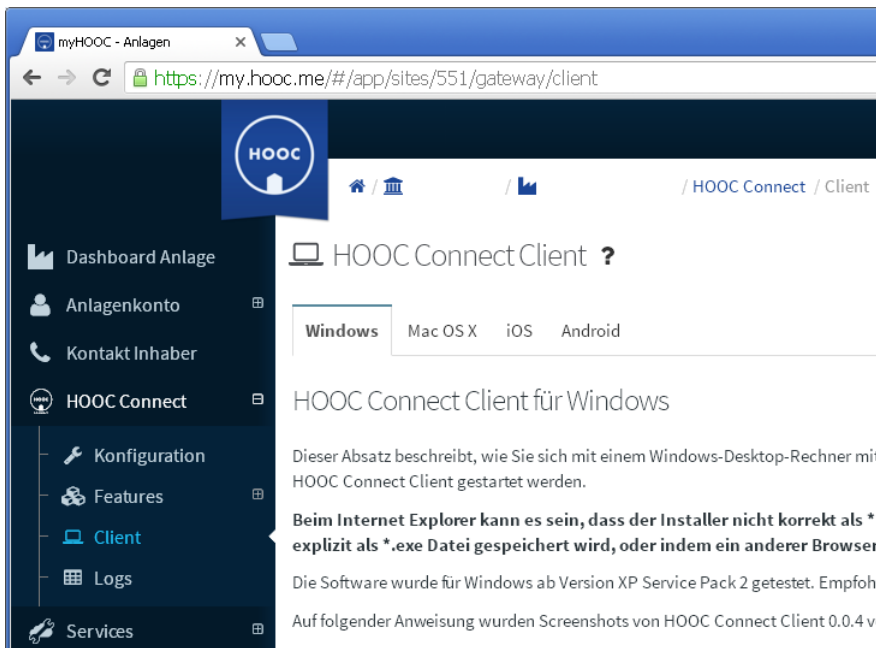
Der Zugang wird durch den Support der W.Wahli AG eingerichtet. Zum Einrichten wird die e-mail-Adresse des berechtigten Teilnehmers benötigt.

Sobald der Teilnehmer eingerichtet ist, erhält er eine e-mail von no-reply@hooc.ch zum Verifizieren und nach erfolgter Verifizierung wird der Teilnehmer freigeschaltet.

### EINRICHTEN DES FERNZUGRIFFS

Das Einrichten des Fernzugriffs ist abhängig vom Betriebssystem des anzumeldenden Gerätes. Die passende Anleitung steht unter "my.hooc.me" zur Verfügung.

- mit Chrome auf my.hooc.me
- einloggen mit e-mail und Passwort
- Menu HOOC connect / Client → Betriebssystem auswählen → der Anleitung folgen



**FERNZUGRIFF**

VPN-Verbindung zur Anlage aufbauen:

- Windows    mittels HOOC Connect Client
- Mac OS     mittels VPN-Verbindung
- iOS        mittels VPN-Verbindung
- Android    mittels VPN-Verbindung

Nach dem Anmelden stehen das TWILINE-WebApp für die Fernbedienung und das xTool zur Fernwartung wie beim Anschluss ans lokale Netzwerk zur Verfügung.

Fernbedienung mit Secure Proxy Link siehe Anleitung "WebApp mit Secure Proxy starten.pdf".

**TECHNISCHE DATEN**

HOOC Connect technische Daten		
Versorgung	Versorgungsspannung	24VDC
	Leistungsaufnahme*	Max. 1.83W@24VDC
	Nennstrom*	67mA
Schutzart	IP 20	
	Schutzklasse II	
Temperatur	Betrieb	0°C bis +45°C
	Lagerung	-25°C bis +55°C
Mechanik	Abmessung	90 x 35.8 x 67.55mm (HxBxT)
	Hutschienenmontage	
Netzwerk	Bezug dynamischer IP-Adresse per DHCP	
	Permanente statische IP-Adresse für Service	IP: 172.17.17.17
		Subnet: 255.255.255.0
Copyright ©	HOOC AG, Torweg 8, CH-3930 Visp	* exkl. Anschluss Zusatzgeräte

**BESTELLBEZEICHNUNGEN**

- Fernzugriff-Gateway Hutschiene Standard (1 VPN-Zugang) HOOC-H-S
- Fernzugriff-Gateway Hutschiene M (3 VPN-Zugänge) HOOC-H-M